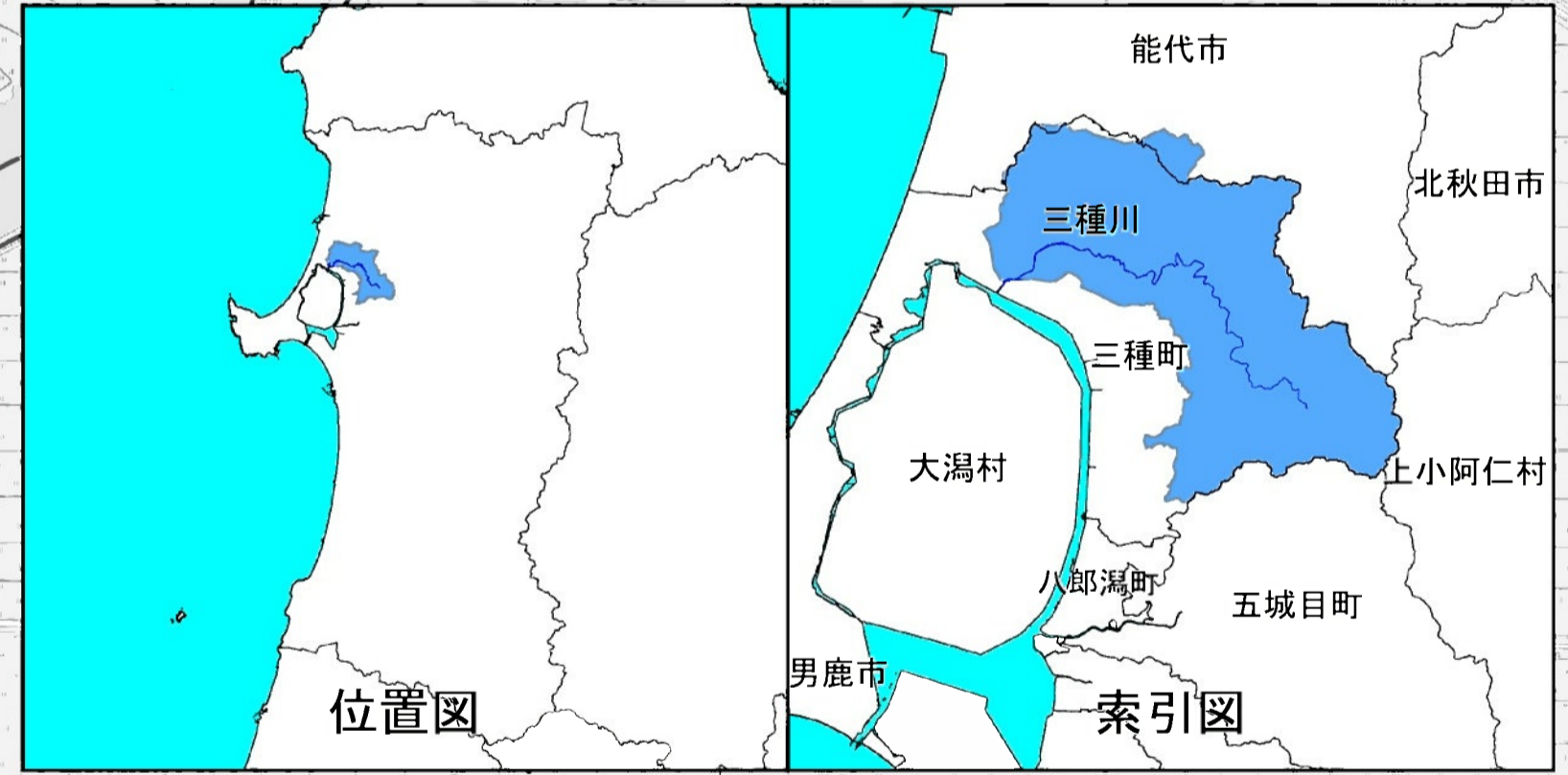
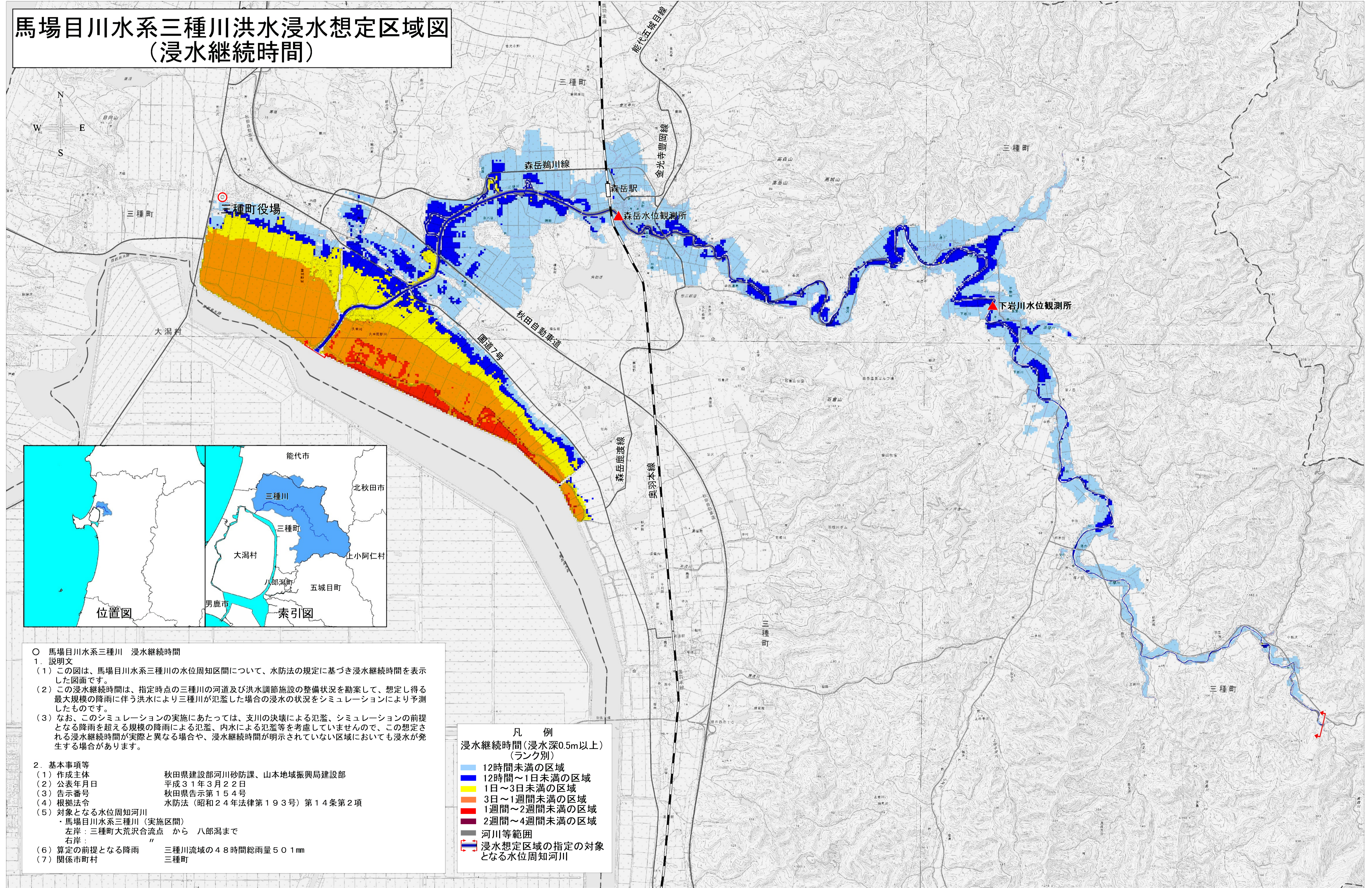


馬場目川水系三種川洪水浸水想定区域図 (浸水継続時間)



○ 馬場目川水系三種川 浸水継続時間

1. 説明文

- (1) この図は、馬場目川水系三種川の水位周知区間について、水防法の規定に基づき浸水継続時間を表示した図面です。
- (2) この浸水継続時間は、指定時点の三種川の河道及び洪水調節施設の整備状況を勘案して、想定し得る最大規模の降雨に伴う洪水により三種川が氾濫した場合の浸水の状況をシミュレーションにより予測したものです。
- (3) なお、このシミュレーションの実施にあたっては、支川の決壊による氾濫、シミュレーションの前提となる降雨を超える規模の降雨による氾濫、内水による氾濫等を考慮していませんので、この想定される浸水継続時間が実際と異なる場合や、浸水継続時間が明示されていない区域においても浸水が発生する場合があります。

2. 基本事項等

(1) 作成主体	秋田県建設部河川砂防課、山本地域振興局建設部
(2) 公表年月日	平成31年3月22日
(3) 告示番号	秋田県告示第154号
(4) 根拠法令	水防法(昭和24年法律第193号)第14条第2項
(5) 対象となる水位周知河川	馬場目川水系三種川(実施区間)
	左岸: 三種町大荒沢合流点 から 八郎潟まで
	右岸: 〃
(6) 算定の前提となる降雨	三種川流域の48時間総雨量50.1mm
(7) 関係市町村	三種町

凡例

浸水継続時間(浸水深0.5m以上)
(ランク別)

- 12時間未満の区域
- 12時間～1日未満の区域
- 1日～3日未満の区域
- 3日～1週間未満の区域
- 1週間～2週間未満の区域
- 2週間～4週間未満の区域
- 河川等範囲
- 浸水想定区域の指定の対象となる水位周知河川